

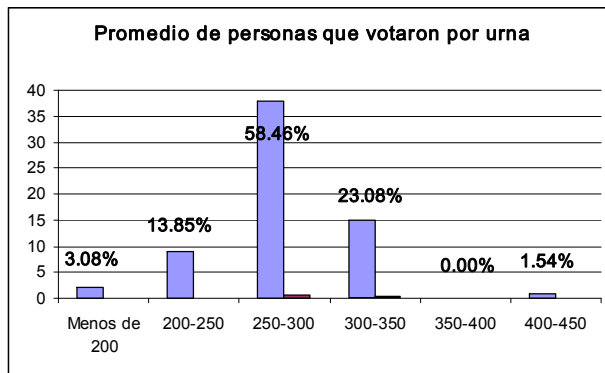
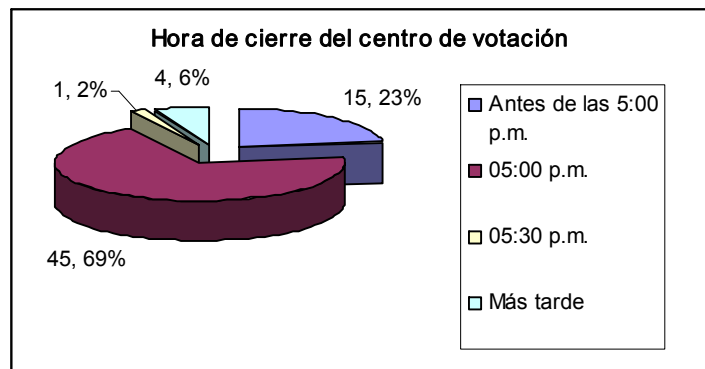
TERCER REPORTE OBSERVACIÓN ELECTORAL ELECCIONES PRESIDENCIALES MARZO 2009

FUNDACIÓN SHARE, CIUDADES HERMANAS, ISD, MESA CIUDADANA NACIONAL, ACIPDL, RED JUVENIL LOS NONUALCOS, PADECOMSM, CODEIN, SIT, MS/DINAMARCA, CESTA

El TERCER reporte de observación al evento electoral 2009 recoge información del cierre y escrutinio en 65 centros de votación que fueron reportados hasta las 9:30 p.m.

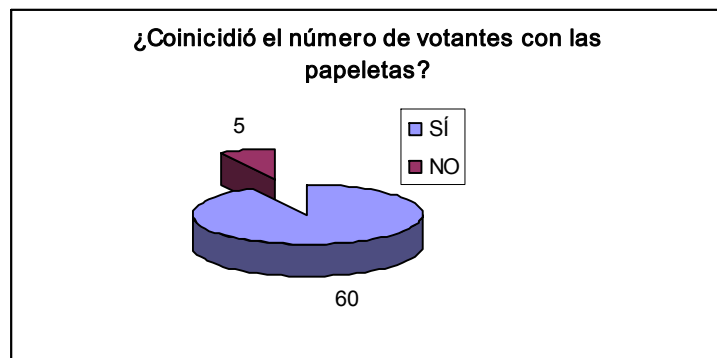
Tomando de referencia 65 reportes recibidos, los resultados de esta etapa del evento electoral son los siguientes:

- **45 centros de votación cerraron a las 5:00 p.m. (69.23%).** 15 centros cerraron antes de las 5:00 (23.08%). Solo 5 centros (7.69%) cerraron después de la hora establecida. En 58 centros se dejó votar a las personas que se encontraban adentro después del cierre (89.23%). En los 7 restantes (10.77%) no se permitió votar por orden de las JRV, la JEM y vigilantes.



- El promedio de personas que votó por urna en el 58.46% de los centros de votación observados fue de 250 a 300 personas y entre 300-350 en el 23.08% de centros observados
- Según los reportes, todos los vigilantes estuvieron presentes en el escrutinio, a excepción de un vigilante de ARENA.

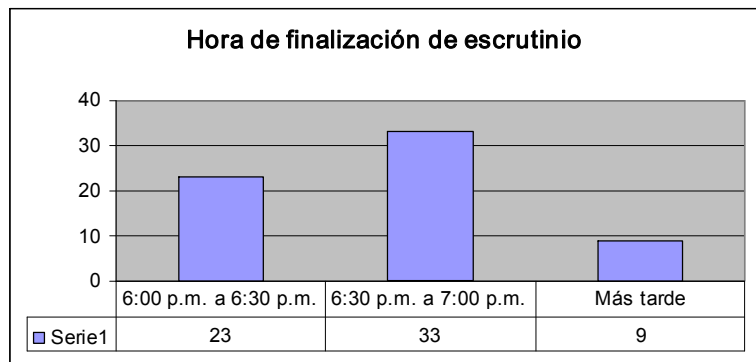
- Se nos reportó que solamente en 3 centros de votación las JRV no permanecieron completas.
- En 60 centros coincidió el número de votantes con las papeletas (92.31%). En los 5



centros restantes, no (7.69%).

- En 49 centros observados (75.38%) no se reportaron casos de violencia generada por partidos políticos. En los 16 restantes se reportaron algunos incidentes protagonizados por el partido ARENA en un 10.77%, atribuidos al FMLN en un 6.15% y por ambos partidos en un 7.69%.
- Se reportaron 10 casos de abuso de autoridad atribuidos a la JEM, 17 casos atribuidos a supervisores de centro y 8 casos de abuso de autoridad por parte de jefes de centro.
- En 57 centros de votación (87.69%) no se reportó la presencia de personas ajenas al escrutinio.
- La mayoría de JRV observadas llenaron adecuadamente las actas (84.62%).
- Los observadores reportaron 7 casos en donde los vigilantes de ambos partidos no recibieron copia de las actas y dos casos en que no se las entregaron a los vigilantes del FMLN.

- En la mayoría de centros observados finalizó el escrutinio antes de las 7:00 p.m. (86.15%) El resto, 13.85%, lo finalizó después de las 7:00 p.m.



- En 37 de los centros reportados por los observadores, se nos manifestó que se utilizó el “voto por aproximación”, en los restantes, no.
- Durante el cierre y escrutinio se mantuvo la presencia de observadores de la Unión Europea, OEA, CEP, UNIORE, Fundación Share, ISD, FUNDASPAD, FECLAI, CIS y otros.

San Salvador, marzo 16 de de 2009.
Tel. 2274-6182 / 2284-9726