

PRIMER REPORTE OBSERVACIÓN ELECTORAL 2009

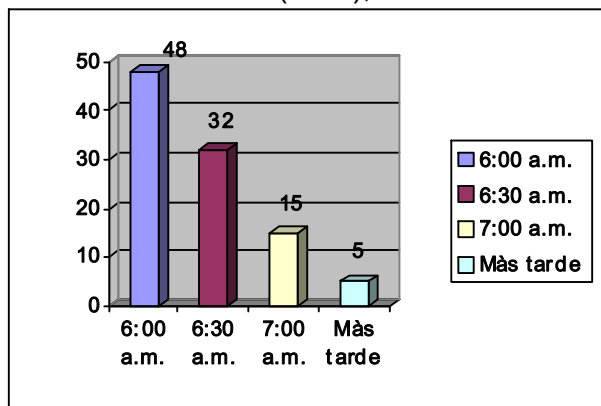
Una vez más, Iniciativa Social para la Democracia (ISD) se encuentra desarrollando observación electoral en 78 centros de votación de 60 municipios y 12 departamentos.

Se han desplegado alrededor de 400 observadores internacionales provenientes de Estados Unidos, Dinamarca, México, Guatemala, Honduras, Canadá y Suecia. Asimismo, se cuenta con alrededor de 300 observadores nacionales de organizaciones ciudadanas y sociales como CESTA, CODEIN, Asociación Ciudadana para el Desarrollo Local Los Nonualcos (ACIPDL), Red Juvenil los Nonualcos, Mesa Ciudadana Nacional y PADECOMSM.

La observación electoral tiene como propósito contribuir a la transparencia del evento electoral y sus unidades de observación son los centros de votación. En el transcurso del desarrollo del evento electoral se elaborarán tres reportes correspondientes a la instalación y apertura, desarrollo de las votaciones y el cierre y escrutinio.

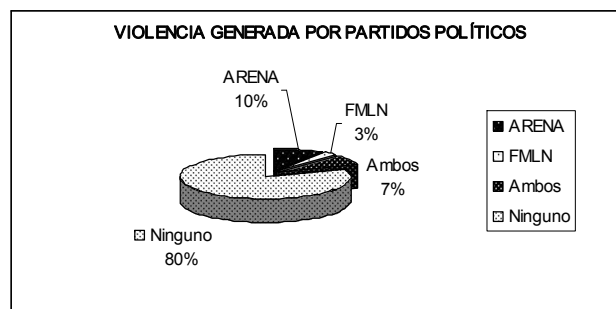
En esta ocasión presentamos los resultados de lo observado durante la instalación de las JRV y la apertura correspondientes a 73 centros de votación, de los 78 que se están observando.

- En 35 centros de votación (48%), las JRV se instalaron a las 6:00 de la mañana; en 23 centros se instalaron a las 6:30 a.m. (32%), en 11 centros se instalaron a las 7:00 de la mañana (15%).

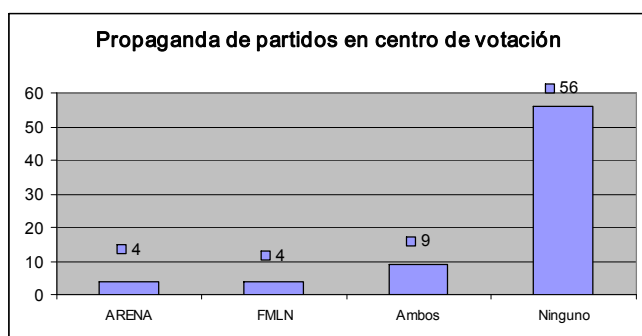


- En los Centros de votación observados, se nos reportó que solamente en 8 centros, los dos partidos políticos tuvieron dificultades de estar representados en las JRV (5 casos del partido ARENA y 3 casos del partido FMLN).
- Los materiales electorales fueron recibidos por las JRV sin dificultades; sin embargo, en 5 casos hizo falta el padrón de firma en su totalidad, en 2 casos hizo falta el padrón de mesa total. En un caso faltó el acta de apertura y en otro, el sello de emisión de voto. En 5 JRV de los centros de votación observados hizo falta alrededor de 3 papeletas en cada una.
- En general la mayoría de las JRV cumplieron los pasos de instalación, antes de anunciar la apertura de la votación. Sin embargo, en 21 centros (29%) hay personas no acreditadas en las JRV. En el 40% de los centros observados, los miembros de la JRV de los dos partidos en contienda votaron de forma visible.

- Los hechos de agresiones o enfrentamientos que se reportan al momento de integrarse las JRV, han sido mínimos; 14 casos en total han sido reportados. 7 casos provocados por el partido ARENA, 2 casos provocados por el FMLN, y en 5 casos por ambos partidos.



- Se nos reportó que en 17 centros de votación (22%) hay propaganda política. En 4 centros la propaganda era de ARENA, en otros 4 era del FMLN y en los 9 restantes la propaganda eran de ambos partidos.



- Las votaciones en 53 centros (73%) dieron inicio entre las 7:00 en punto y los otros 20 centros restantes iniciaron entre 7:00 y 7:15 de la mañana. Entre las razones por las que se abrió tarde

en estos centros de votación figuran las discusiones (7 casos), falta de capacitación en las JRV (6 casos), llegaron tarde los miembros de la JRV (3 casos), llegaron tarde los miembros de la JEM (2 casos), y porque no recibieron las maletas a tiempo (2 casos).

- En 11 centros de votación (14%) se reportó la presencia de GOPES, Fuerza Armada y la UMO.
- En los centros observados se reportó la presencia de observadores de la Unión Europea, OEA, CEP, UNIORE, Fundación Share, ISD, FUNDASPAD, FECLAI, CIS, entre otros.

San Salvador, marzo 15 de 2009 (2:00 p.m.)
Tel. 2274-6182 / 2284-9726